



Caso real



HIPERMERCADOS ALCAMPO

Alcampo renueva las redes inalámbricas en todos sus centros

Puntos destacados

Sector:

Retail

Mercado minorista:

Comestibles

Aplicación:

Radio en tiendas

Producto:

Terminales PenKey serie 700,
Puntos acceso radio 2100.

Alcampo ha llevado a cabo la renovación de la infraestructura inalámbrica en todos los centros comerciales de nuestro país. La compañía de distribución buscaba una red inalámbrica de altas prestaciones para soportar futuras aplicaciones. Esta renovación ha incluido la instalación y puesta en marcha de una nueva red bajo el estándar 802.11. Además, la cadena de distribución ha actualizado a la nueva tecnología su actual base instalada de ordenadores de mano (más de setecientos equipos del modelo 6400 de Intermec) y ha incorporado un total de trescientos cincuenta nuevos sistemas móviles del modelo 700, también de Intermec. Un aspecto significativo de este proceso ha sido la extensión de la infraestructura inalámbrica a las oficinas administrativas de los centros.

El objetivo de esta renovación no es otro que ampliar las prestaciones de la infraestructura inalámbrica y utilizarla para nuevos servicios. La nueva red multiplica por cinco la capacidad de la antigua por lo que este mayor ancho de banda hace posible incorporar nuevos dispositivos inalámbricos como balanzas móviles, terminales punto de venta móviles o puntos de asistencia de marketing, también inalámbricos.

La renovación de la red se ha realizado con la vista puesta tanto en el corto como en el largo plazo. Así por ejemplo, los nuevos puntos de acceso y antenas de la red tienen la posibilidad de incorporar dos módulos de radio, uno de ellos libre, para realizar futuras actualizaciones tecnológicas. La dirección del proyecto ha sido



Intermec



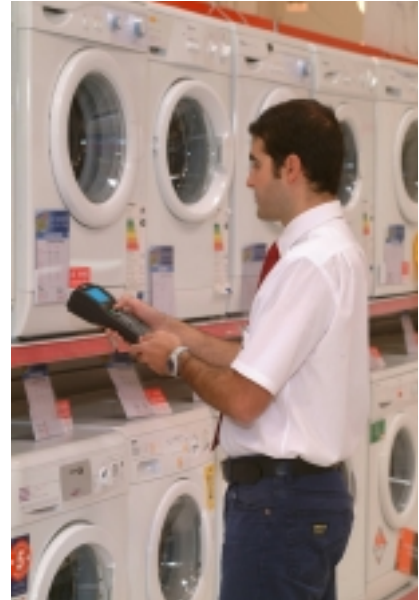
Caso real

realizada conjuntamente por Intermec y el Departamento de Informática de Alcampo. El elemento crítico a la hora de abordar este proyecto residió en que los centros comerciales, 44 en total en toda España, debían seguir funcionando con toda normalidad mientras se realizaba la migración a la nueva red, por lo que fue diseñado un complejo y meticuloso plan de trabajo que incluía, por ejemplo, la realización de actividades en horario nocturno.

Dentro del mismo proyecto, Alcampo ha adquirido un total de 350 ordenadores móviles del modelo 700 de Intermec con pantalla táctil y color. Los equipos incorporan el sistema operativo Pocket PC™ de Microsoft® y están preparados para ampliar el rango de aplicaciones que actualmente utiliza la empresa de distribución. Algunos de los equipos 700 de Intermec incorporan además del módulo radio 802.11 y el lector de código de barras, un módulo de comunicaciones GPRS.

Alcampo utiliza los terminales y la red inalámbrica para una amplia gama de actividades que abarcan gran parte de sus procesos de negocio.

Uno de los aspectos fundamentales de la nueva tecnología instalada (comunicaciones por GPRS de los terminales) es que permitirá a la empresa de distribución estar conectada a su red desde cualquier punto de la geografía, sin necesidad de ninguna otra infraestructura de comunicaciones.



Terminal portátil
700 color

Caso real



FICHA TÉCNICA DE LA NUEVA RED

La espina dorsal de la nueva red de Alcampo se sustenta en los punto de acceso UAP 2100 de Intermec. Estos equipos están diseñados para trabajar en ambientes adversos de gran exigencia. Cuentan con carcasa metálica compacta y fuente de alimentación interna, gran protección contra agentes externos IP54, posibilidad de conexión FO, calentador o refrigerador; y con unas características lógicas de alto nivel que incluyen seguridad en las comunicaciones, capacidad de gestión, doble módulo de radio para futuras ampliaciones o posibilidad de independizar canales para aplicaciones críticas.

En el ámbito de los terminales, Alcampo optó por los sistemas portátiles 700 de Intermec. Estos



equipos destacan por sus posibilidades de configuración múltiple pudiendo integrar diversos tipos de escáneres para lectura de códigos de barras o captura de imágenes, y por la posibilidad de incluir de forma concurrente tres modos de comunicación inalámbrica: WAN mediante GPRS, LAN con Wi-Fi y PAN con Bluetooth. El modelo 700 de Intermec es un terminal robusto resistente a caídas y golpes con batería de doble capacidad y sistemas de almacenamiento de datos para recuperar fácilmente la información. Uno de los elementos mejor valorados por Alcampo a la hora de optar por estos equipos es que se integran sin dificultad en las actuales aplicaciones de sus hipermercados, lo que permitirá rentabilizar en menos tiempo la inversión realizada.



Punto de acceso 2100



Intermec Technologies Corp. es líder en el suministro global de tecnologías para la gestión de la cadena de suministro y de gestión relaciones con los clientes (CRM) desde 1970.

La compañía desarrolla sistemas inalámbricos para la captura de datos en aplicaciones y soluciones destinadas a la economía móvil.

Los productos y servicios suministrados por Intermec Technologies son utilizados por clientes en distintos sectores para aumentar la productividad y la calidad de todas las actividades de la empresa, desde la gestión de la cadena de suministro hasta la planificación de los recursos corporativos.

Asimismo, Intermec fué proclamada en noviembre de 2001 ganadora del premio "Microsoft Embedded Partner of the Year" en la categoría de fabricantes equipos originales.



PROTEGER LA INVERSIÓN CON INTERMEC

Uno de los pilares de la filosofía de Intermec Technologies reside en la protección de la inversión del cliente. Este concepto genérico lo desarrolla la compañía desde varias perspectivas. A nivel de producto, por ejemplo, los puntos de acceso de la compañía cuentan con tecnología dual, de tal forma que sea posible para los clientes incorporar futuras tecnologías o incrementar sus capacidades sin necesidad de sustituir sus infraestructuras inalámbricas. El diseño, asimismo, de nuestros terminales portátiles, basado en estándares, les otorga una gran flexibilidad para migrar a nuevas aplicaciones, alargando su vida útil y manteniendo al usuario en la

vanguardia tecnológica y reportando indudables ventajas desde el punto de vista económico y de retornos de inversión. En el ámbito de los servicios, Intermec cuenta con más del cincuenta por ciento de la plantilla dedicada a soporte a clientes. Esta estructura nos permite ofrecer servicios de gran calidad a nivel local, capaces de afrontar los más exigentes requerimientos en áreas como gestión de proyectos, configuración e integración de sistemas, instalación, mantenimiento y reparación; asegurando a nuestros clientes la continuidad de sus aplicaciones y reduciendo al mínimo los riesgos ante cualquier contingencia en su operativa diaria.



Distribuidor autorizado



900 900 365
spain.info@intermec.com
www.intermec.es

Madrid
 Ronda de Valdecarrizo 23
 28760 Tres Cantos
 MADRID
 Tel.: 91 806 0202
 Fax: 91 804 2221

Barcelona
 Avd. Diagonal 611
 08028 BARCELONA
 Tel.: 93 410 4100
 Fax: 93 410 4576

